

COM HO FEM?

- Donant protagonisme a les dones en la participació i en la defensa dels seus drets.
- Interseccionalitat amb perspectiva de gènere.
- Acollida, suport i inclusió social.
- Acompanyament emocional, apoderament i agència personal.
- Treball en xarxa i cooperació.
- Lluita contra l'estigma i foment de la sensibilització.



Informació i contacte

 **ATRA Associació**
 C/ Gran de Gràcia 239, 1r 1a
 08012 - Barcelona
 grupatra@grupatra.org
 Tel. 932 376 824
 www.grupatra.org

Derivacions i coordinacions:

 pcolomera@grupatra.org



Amb el suport de:



Aquest servei forma part de la Xarxa d'Atenció i Recuperació Integral per a dones en situació de violència masclista

Pis amb suport ALOGES

Salut Mental i Violències
 Masclistes: Espai de protecció, apoderament i inclusió per a dones i els seus fills i filles



QUÈ ÉS EL PROJECTE ALOGES?

Aloges és un **servei residencial de suport** que proporciona atenció integral a dones amb trastorn mental, soles o amb fills i filles a càrrec, i que es troben en situació de violències masclistes.

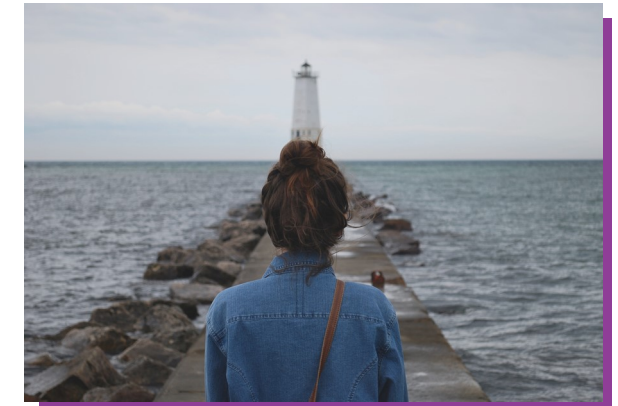
Ofereix un **espai de protecció, apoderament i inclusió, capacitant a les dones cap a la vida autònoma**, des d'una intervenció professional amb perspectiva de gènere.



El pis és un recurs d'allotjament temporal amb suport socioeducatiu orientat a facilitar **i promoure la total recuperació i integració social de les dones i els seus fills i filles**. Pretén crear un entorn relacional adequat, així com afavorir un procés de recuperació emocional i de restabliment de vincles socials i familiars.

OBJECTIUS

- Promoure l'autonomia i l'adaptació psicosocial de les dones que tenen un diagnòstic de trastorn mental i pateixen o han patit situacions de violència masclista.
- Facilitar eines per assolir una inserció comunitària i inclusió social, reduint l'estigma social i evitant processos d'aïllament i situacions de dependència.
- Abordar situacions de violències i proporcionar eines per potenciar el seu procés de recuperació.
- Potenciar l'apoderament personal, laboral, social, cultural i polític de les dones, dotant-les d'eines per desenvolupar la capacitat per defensar els seus drets.
- Oferir suport i contenció emocional per tal de prevenir possibles descompensacions del trastorn mental.
- Recuperar o adquirir competències personals, interpersonals i psicosocials.
- Fomentar l'ajuda mútua i la sororitat entre dones amb trastorn mental.
- Oferir suport als infants i adolescents com a subjectes actius de les problemàtiques viscudes.



CRITERIS D'ACCÉS

- Dones derivades de la Xarxa de Salut Mental que estan psicopatològicament estables i han patit o es troben en situacions de risc de violències.
- Dones derivades de la Xarxa de Violències a les que s'hagi detectat un problema de salut mental i necessiten un procés de recuperació i d'abordatge de les violències.
- Dones que disposin d'un grau d'autonomia que els permeti la convivència amb altres unitats familiars sense la necessitat d'un suport professional continuat.
- Dones que tinguin com a mínim 18 anys o siguin menors emancipades legalment.
- Cal tenir en compte que la denúncia i l'ordre de protecció no són criteris d'accés.